

Protocole de reprise d'activité Répétitions – Résidences Studios Tostaky

Vous allez reprendre une activité dans les bâtiments des Studios Tostaky en période de pandémie et de déconfinement.

Nous vous demandons le respect le plus strict des règles suivantes afin de vous protéger, de protéger les autres et d'empêcher la propagation du virus.

INFORMATIONS COVID-19

Le Covid-19 se transmet par gouttelettes (sécrétions projetées invisibles, lors d'une discussion, d'éternuements, toux...). On considère donc qu'un contact étroit avec une personne contaminée est nécessaire pour transmettre la maladie : même lieu de vie, contact direct à moins d'un mètre lors d'une discussion, d'une toux, d'un éternuement ou en l'absence de mesures de protection.

Un des autres vecteurs privilégiés de la transmission du virus est le contact des mains non lavées, souillées par des gouttelettes.

<https://solidarites-sante.gouv.fr/soins-et-maladies/maladies/maladies-infectieuses/coronavirus/tout-savoir-sur-le-covid-19/article/reponses-a-vos-questions-sur-le-covid-19-par-des-medecins>

CONSÉQUENCES

Les gestes barrières et les mesures de distanciation physique sont indispensables pour se protéger du virus. Ainsi, nous vous demandons :

1. De protéger les autres et les surfaces de la projection de vos propres gouttelettes par le port d'un masque et de vous désinfecter les mains avec du gel hydro-alcoolique dès l'entrée dans les bâtiments (Le Chabada, Studios Tostaky et la Cerclère).
2. De vous laver les mains.
3. De nettoyer des surfaces « à risque » qui peuvent servir de transmetteur à chaque changement d'utilisateur.
4. Éviter les contacts physiques : un salut verbal et à distance est obligatoire : ni bise, ni poignée de main.
5. De tousser et éternuer dans votre coude.
6. Une désinfection approfondie sera effectuée **si seulement** une personne ayant fréquentée les lieux est suspectée de Covid-19 positif.

CONTRAINTES GÉNÉRALES

- Port du masque obligatoire dans les parties communes. Remplacement toutes les 3 heures.
- Lavage obligatoire des mains au gel hydro-alcoolique à l'arrivée de toutes personnes dans le lieu avant de pénétrer dans le bâtiment
- Lavages de mains fréquents et répétés. Toutes les 2 heures minimum.
- Respect des règles de distanciation physique : 1 m minimum.
- Limitation à 10 personnes maximum par espace en respectant la règle de 1 personne pour 4m² de surface résiduelle*.
- Respecter le sens de circulation matérialisé au sol.
- Limitation de l'accès au plateau à 2 techniciens maximum en même temps
- Laver les surfaces de contact régulièrement (poignée de portes, interrupteurs, ...)
- 1 jour minimum entre 2 modules de répétitions afin de pouvoir effectuer un ménage approfondi.

*surface résiduelle : surface réellement disponible. Surface totale moins la surface utilisée par le mobilier ou les instruments. SR=ST-SU

TABLEAU POUR UNE JOURNÉE TYPE – ÉQUIPE TECHNIQUE

SITUATIONS	RISQUES	ACTIONS / CONSIGNES
Arrivée / Ouverture	Indirect	<ul style="list-style-type: none"> • Salut oral • Se laver les mains au gel hydro-alcoolique • Porter un masque (ne l'enlever qu'à votre départ des bâtiments)
Préparation / Installation	Direct et Indirect	<ul style="list-style-type: none"> • Définir des zones de travail à 1m50 les unes des autres (régie lumière et régie son...) • Installer le plateau sans la présence des artistes • Garder le masque
Incident technique	Direct et Indirect	<ul style="list-style-type: none"> • Attendre que les artistes soient sortis du plateau • Lavez-vous les mains avant • Garder le masque • Nettoyer tous les éléments techniques que vous avez touchés susceptibles d'être en contact avec les artistes • Lavez-vous les mains après
Rangement / Chargement	Direct et Indirect	<ul style="list-style-type: none"> • Lavez-vous les mains avant • Respectez les gestes barrières et le port du masque • Utiliser des gants à usage unique pour stocker les micros chants utilisés dans une boîte identifiée dans le local technique. Ils seront désinfectés après 2 jours à l'aide du spray prévu à cet effet. • Jeter les gants dans la poubelle prévue à cet effet après intervention • Nettoyage de tous les éléments ayant été en contact avec les artistes à l'aide d'eau savonneuse ou eau javellisée • Lavez-vous les mains après
Repas	Direct et Indirect	<ul style="list-style-type: none"> • Les repas se feront dans le catering des Studios Tostaky • Lavez-vous les mains avant • Désinfectez les boutons du micro-ondes à chaque utilisation • Dans la mesure du possible nous vous demandons d'utiliser votre propre vaisselle • Respect des gestes barrières et la distanciation de 1m50 • Lavez-vous les mains après
Fermeture	Indirect	<ul style="list-style-type: none"> • Laisser en place les éléments lourds (praticables, consoles) • Lavez-vous les mains avant de partir

Nous mettons à votre disposition :

- gel hydro-alcoolique
- masques chirurgicaux
- crème adoucissante
- poubelles pour les masques et les gants

TABLEAU POUR UNE JOURNÉE TYPE – ÉQUIPE ARTISTIQUE

Le régisseur du groupe se doit de veiller au maintien des consignes ci-dessous énoncées.

SITUATIONS	RISQUES	ACTIONS / CONSIGNES
Arrivée	Indirect	<ul style="list-style-type: none">• Accès par le couloir technique pour les artistes.• Salut oral• Se laver les mains au gel hydro-alcoolique• Porter un masque (ne l'enlever qu'à votre départ des bâtiments)
Déchargement	Direct et Indirect	<ul style="list-style-type: none">• Respecter la distanciation de 1m• Attendre la consigne du régisseur général pour commencer le déchargement• Utiliser les chariots qui sont désinfectés à chaque utilisation• Garder le masque
Installation	Indirect	<ul style="list-style-type: none">• Installer votre backline sans la présence des techniciens du lieu sur le plateau• Utiliser vos micros chants si vous en avez.• Garder le masque
Répétitions / travail scénique	Direct	<ul style="list-style-type: none">• Respectez les gestes barrières et garder la distance de 1m minimum entre les personnes• Le port du masque reste préconisé mais pas obligatoire.
Rangement / Chargement	Direct et Indirect	<ul style="list-style-type: none">• Lavez-vous les mains avant• Respectez les gestes barrières et le port du masque• Même processus que lors de l'installation et du déchargement• Lavez-vous les mains après
Repas	Direct et Indirect	<ul style="list-style-type: none">• Les repas se feront dans le club pour le Catering avec un jauge maximale de 8 personnes.• L'accès au catering se fera par l'extérieur.• Désinfectez les boutons du micro-ondes à chaque utilisation• Dans la mesure du possible nous vous demandons d'utiliser votre propre vaisselle si nous prenons pas en charge les repas.• Respect des gestes barrières et la distanciation (1m)

Nous mettons à votre disposition :

- gel hydro-alcoolique
- poubelles pour les masques

Différents supports seront affichés dans les bâtiments rappelant les contraintes et consignes.



INFORMATION CORONAVIRUS COVID-19

PROTÉGEONS-NOUS LES UNS LES AUTRES

- Se laver régulièrement les mains ou utiliser une solution hydro-alcoolique
- Tousser ou éternuer dans son coude ou dans un mouchoir
- Se moucher dans un mouchoir à usage unique puis le jeter
- Eviter de se toucher le visage
- Respecter une distance d'au moins un mètre avec les autres
- Saluer sans serrer la main et arrêter les embrassades

En complément de ces gestes, porter un masque quand la distance d'un mètre ne peut pas être respectée

GOUVERNEMENT.FR/INFO-CORONAVIRUS 0 800 130 000 (appel gratuit)



LES BONS GESTES FACE AU CORONAVIRUS : OÙ JETER LES MASQUES, MOUCHOIRS, LINGETTES ET GANTS ? COVID-19

- Ces déchets doivent être jetés dans un **sac poubelle dédié, résistant et disposant d'un système de fermeture fonctionnel**.
- Lorsqu'il est rempli, ce sac doit être **soigneusement refermé, puis conservé 24 heures**.
- Après 24 heures, ce sac doit être jeté dans le **sac poubelle pour ordures ménagères**.
- Ces déchets ne doivent **en aucun cas être mis dans la poubelle des déchets recyclables ou poubelle «jaune»** (emballages, papiers, cartons, plastiques).

Pour les professionnels de santé et les personnes infectées ou symptomatiques maintenues à domicile : suivre les recommandations du ministère des Solidarités et de la Santé pour la gestion de vos déchets.

Vous avez des questions sur le coronavirus ?

GOUVERNEMENT.FR/INFO-CORONAVIRUS 0 800 130 000



COVID-19

PORTER UN MASQUE, POUR MIEUX NOUS PROTÉGER

- Se laver les mains **avant** de mettre son masque et **après** l'avoir retiré
- Mettre et enlever le masque en le prenant par les lanières
- Couvrir le nez et la bouche
- Une fois posé, ne plus le toucher
- Après utilisation, le mettre dans un sac plastique et le jeter ou s'il est en tissu, le laver à 60° pendant 30 min

Le masque est un moyen de protection complémentaire qui ne remplace pas les gestes barrières

GOUVERNEMENT.FR/INFO-CORONAVIRUS 0 800 130 000 (appel gratuit)

PRÉVENTION COVID-19



**Attention deux personnes maximum
dans les toilettes à la fois**



PRÉVENTION COVID-19



**Attention deux personnes maximum
dans les toilettes à la fois**



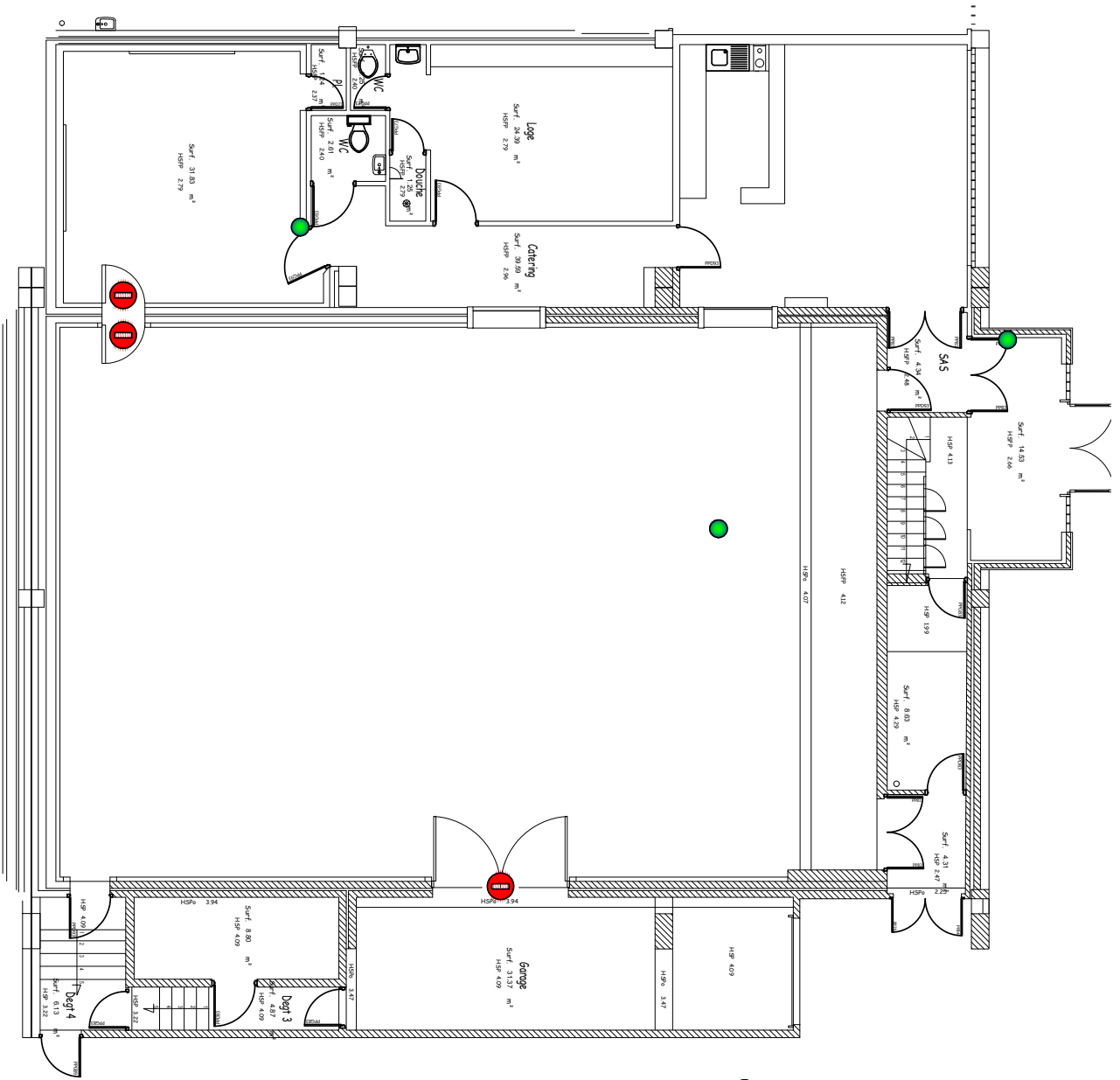
PRÉVENTION COVID-19



**Attention une seule personne dans
les toilettes à la fois**



PLAN DE CIRCULATION TOSTAKY



● Distributeur de gel hydro-alcoolique