

## Protocole de reprise d'activité Concerts extérieurs (septembre 2020) Cour Basse Chabada

Nous vous demandons le respect le plus strict des règles suivantes afin de vous protéger, de protéger les autres et d'empêcher la propagation du virus.

### INFORMATIONS COVID-19

---

La Covid-19 se transmet par gouttelettes (sécrétions projetées invisibles, lors d'une discussion, d'éternuements, toux...). On considère donc qu'un contact étroit avec une personne contaminée est nécessaire pour transmettre la maladie : même lieu de vie, contact direct à moins d'un mètre lors d'une discussion, d'une toux, d'un éternuement ou en l'absence de mesures de protection.

Un des autres vecteurs privilégiés de la transmission du virus est le contact des mains non lavées, souillées par des gouttelettes.

<https://solidarites-sante.gouv.fr/soins-et-maladies/maladies/maladies-infectieuses/coronavirus/tout-savoir-sur-le-covid-19/article/reponses-a-vos-questions-sur-le-covid-19-par-des-medecins>

### CONSÉQUENCES

---

Les gestes barrières et les mesures de distanciation physique sont indispensables pour se protéger du virus. Ainsi, nous vous demandons :

1. De protéger les autres et les surfaces de la projection de vos propres gouttelettes par le port d'un masque et de vous désinfecter les mains avec du gel hydro-alcoolique dès l'entrée dans les bâtiments (Le Chabada, Studios Tostaky et la Cerclère).
2. De vous laver les mains.
3. De nettoyer des surfaces « à risque » qui peuvent servir de transmetteur à chaque changement d'utilisateur.
4. Éviter les contacts physiques : un salut verbal et à distance est obligatoire : ni bise, ni poignée de main.
5. De tousser et éternuer dans votre coude.
6. Une désinfection approfondie sera effectuée **si seulement** une personne ayant fréquenté les lieux est suspectée de Covid-19 positif.

### CONTRAINTES GÉNÉRALES

---

- Port du masque obligatoire. Remplacement toutes les 3 heures.
- Lavage obligatoire des mains au gel hydro-alcoolique à l'arrivée de toutes personnes dans le lieu avant de pénétrer dans le bâtiment.
- Lavages de mains fréquents et répétés. Toutes les 2 heures minimum.
- Respect des règles de distanciation physique : 1 m minimum.
- Respecter le sens de circulation matérialisé au sol.
- Limitation de l'accès au plateau à 2 techniciens maximum en même temps
- Laver les surfaces de contact régulièrement (poignée de portes, interrupteurs, ...)

## ÉQUIPE TECHNIQUE

---

SITUATIONS	RISQUES	ACTIONS / CONSIGNES
Arrivée / Ouverture	Indirect	<ul style="list-style-type: none"><li>• Salut oral</li><li>• Se laver les mains au gel hydro-alcoolique</li><li>• Porter un masque</li></ul>
Préparation / Installation	Direct et Indirect	<ul style="list-style-type: none"><li>• Définir des zones de travail à 1m50 les unes des autres (régie lumière et régie son...)</li><li>• Installer le plateau sans la présence des artistes</li><li>• Garder le masque</li></ul>
Incident technique	Direct et Indirect	<ul style="list-style-type: none"><li>• Lavez-vous les mains avant</li><li>• Garder le masque</li><li>• Nettoyer tous les éléments techniques que vous avez touchés susceptibles d'être en contact avec les artistes</li><li>• Lavez-vous les mains après</li></ul>
Rangement / Chargement	Direct et Indirect	<ul style="list-style-type: none"><li>• Lavez-vous les mains avant</li><li>• Respectez les gestes barrières et le port du masque</li><li>• Stockez les micros chants utilisés dans une boîte identifiée dans le local technique pendant 3 jour. Ils seront désinfectés le 4 ème jours à l'aide du spray prévu à cet effet</li><li>• Nettoyage de tous les éléments ayant été en contact avec les artistes à l'aide d'eau savonneuse ou eau javellisée</li><li>• Lavez-vous les mains après</li></ul>
Repas	Direct et Indirect	<ul style="list-style-type: none"><li>• Les repas se feront dans la fosse de la grande salle</li><li>• Lavez-vous les mains avant</li><li>• Respect des gestes barrières et la distanciation de 1m50</li><li>• Lavez-vous les mains après</li></ul>
Fermeture	Indirect	<ul style="list-style-type: none"><li>• Laisser en place les éléments lourds (praticables, consoles)</li><li>• Lavez-vous les mains avant de partir</li></ul>

## ÉQUIPE ACCUEIL PUBLIC - SÉCURITÉ

---

SITUATIONS	RISQUES	ACTIONS / CONSIGNES
Arrivée	Indirect	<ul style="list-style-type: none"><li>• Salut oral</li><li>• Se laver les mains au gel hydro-alcoolique</li><li>• Portez un masque</li></ul>
Mises en place	Direct et Indirect	<ul style="list-style-type: none"><li>• Définir des zones de travail à 1m les unes des autres</li><li>• Gardez le masque</li></ul>
Accueil public	Direct	<ul style="list-style-type: none"><li>• Gardez le masque</li><li>• Respectez les gestes barrières</li><li>• Scannez les billets sur les téléphones ou les billets imprimés</li><li>• Ne pas toucher les téléphones ou les billets des spectateurs</li><li>• Guidez le public vers des zones libre en respectant la distance minimale de 1m entre chaque groupe</li></ul>
Concert	Direct	<ul style="list-style-type: none"><li>• Faites respecter la distance minimale de 1m entre chaque groupe</li><li>• A la fin du concert faites partir le public par petit groupe afin de minimiser les flux trop important de personnes en même temps</li></ul>
Fermeture	Indirect	<ul style="list-style-type: none"><li>• Laisser en place les éléments lourds.</li><li>• Lavez-vous les mains avant de partir</li></ul>

## ÉQUIPE ARTISTIQUE

SITUATIONS	RISQUES	ACTIONS / CONSIGNES
Arrivée	Indirect	<ul style="list-style-type: none"><li>• Salut oral</li><li>• Se laver les mains au gel hydro-alcoolique</li><li>• Porter un masque (ne l'enlever qu'à votre départ des bâtiments)</li></ul>
Déchargement	Direct et Indirect	<ul style="list-style-type: none"><li>• Respecter la distanciation de 1m</li><li>• Attendre la consigne du régisseur général pour commencer le déchargement</li><li>• Utiliser les chariots qui sont désinfectés à chaque utilisation</li><li>• Garder le masque</li></ul>
Installation	Indirect	<ul style="list-style-type: none"><li>• Installer votre backline sans la présence des techniciens du lieu sur le plateau</li><li>• Utiliser vos micros chants si vous en avez.</li><li>• Garder le masque</li></ul>
Balances	Direct	<ul style="list-style-type: none"><li>• Respecter les gestes barrières et garder la distance de 1m minimum entre les personnes</li><li>• Le port du masque reste préconisé.</li></ul>
Concert	Direct	<ul style="list-style-type: none"><li>• Attendre la consigne du régisseur général avant de monter sur scène</li><li>• Respectez les gestes barrières et gardez la distance de 1m minimum entre les personnes</li><li>• Restez sur scène temps que le régisseur général ne vous a pas autorisés à la quitter</li><li>• Lavez-vous les mains</li><li>• Mettez un masque neuf avant de quitter la scène à la fin du concert</li><li>• Lavez-vous les mains</li></ul>
Rangement / Chargement	Direct et Indirect	<ul style="list-style-type: none"><li>• Lavez-vous les mains avant</li><li>• Respectez les gestes barrières et le port du masque</li><li>• Même processus que lors de l'installation et du déchargement</li><li>• Lavez-vous les mains après</li></ul>
Repas	Direct et Indirect	<ul style="list-style-type: none"><li>• Les repas se feront dans le catering</li><li>• Respect des gestes barrières et la distanciation (1m50)</li></ul>
Loges		<ul style="list-style-type: none"><li>• Chaque artiste ou groupe dispose de sa loge</li><li>• Gel hydro-alcoolique présent dans les loges</li><li>• Désinfectez-vous les mains avant de quitter la loge</li></ul>

Nous mettons à votre disposition :

- gel hydro-alcoolique
- masques chirurgicaux
- poubelles pour les masques et les gants

Le matériel technique en contact avec les artistes sera remplacé tous les jours par du matériel « sains ».

La scène sera nettoyée tous les jours avant l'accueil de nouveaux artistes.

Le matériel ne pouvant pas être remplacé chaque jour sera désinfecté par un produit répondant à la norme NF-EN 14476.

## ACCUEIL PUBLIC – ACCÈS AU SITE

---

- Jauge limitée à 150 personnes avec réservation obligatoire. Contrôle de la jauge par billetterie.
- Le public aura accès au site par l'entrée habituelle du site avec un double flux d'entrée pour éviter les files de public non dynamique. Désinfection obligatoire des mains avec du gel hydro-alcoolique avant d'entrée sur le site par un agent d'accueil.
- La sortie du site sera un flux différent de celui d'entrée.
- Les personnes venant en groupes ne seront pas obligées de respecter la distanciation physique entre elles une fois sur le site. En revanche il faudra maintenir une distance de 1 m minimum entre chaque groupe de personnes. Les groupes seront composés au maximum de 8 personnes.
- Une équipe d'accueil guidera le public vers des espaces libres.
- Le port du masque est obligatoire dès l'arrivée sur le site jusqu'au départ du site.
- L'accès aux toilettes à l'intérieur sera possible avec un contrôle du flux dès l'entrée du bâtiment. Maximum 2 personnes à la fois seront autorisées par bloc sanitaire.
- L'accès au bar à l'intérieur sera possible avec un contrôle du flux dès l'entrée du bâtiment. Maximum 10 personnes au bar et dans la file d'attente vers le bar.
- L'accès au bâtiment pour le bar et les toilettes sera fera par 2 flux différenciés.
- Une équipe de 8 agents d'accueil veillera au respect de ces consignes sur l'ensemble du site.

SITUATIONS	RISQUES	ACTIONS / CONSIGNES
Arrivée	Indirect	<ul style="list-style-type: none"><li>• Portez un masque pour accéder au site</li><li>• Respectez la distanciation physique de 1m minimum pour l'accès au site</li></ul>
Concert	Direct	<ul style="list-style-type: none"><li>• Respectez les consignes données pour vous placer</li><li>• Limitez les déplacements au minimum</li><li>• Portez le masque</li></ul>
Départ	Direct	<ul style="list-style-type: none"><li>• Attendez que l'on vous donne la consigne pour quitter le site</li><li>• Quittez le site par là ou vous êtes arrivés</li></ul>

## CONSIGNES - AFFICHAGES

Différents supports seront affichés sur le site rappelant les contraintes et consignes.



INFORMATION CORONAVIRUS COVID-19

### PROTÉGEONS-NOUS LES UNS LES AUTRES

- Se laver régulièrement les mains ou utiliser une solution hydro-alcoolique
- Tousser ou éternuer dans son coude ou dans un mouchoir
- Se moucher dans un mouchoir à usage unique puis le jeter
- Éviter de se toucher le visage
- Respecter une distance d'au moins un mètre avec les autres
- Saluer sans serrer la main et arrêter les embrassades

En complément de ces gestes, porter un masque quand la distance d'un mètre ne peut pas être respectée

GOVERNEMENT.FR/INFO-CORONAVIRUS 0 800 130 000 (appel gratuit)

COVID-19

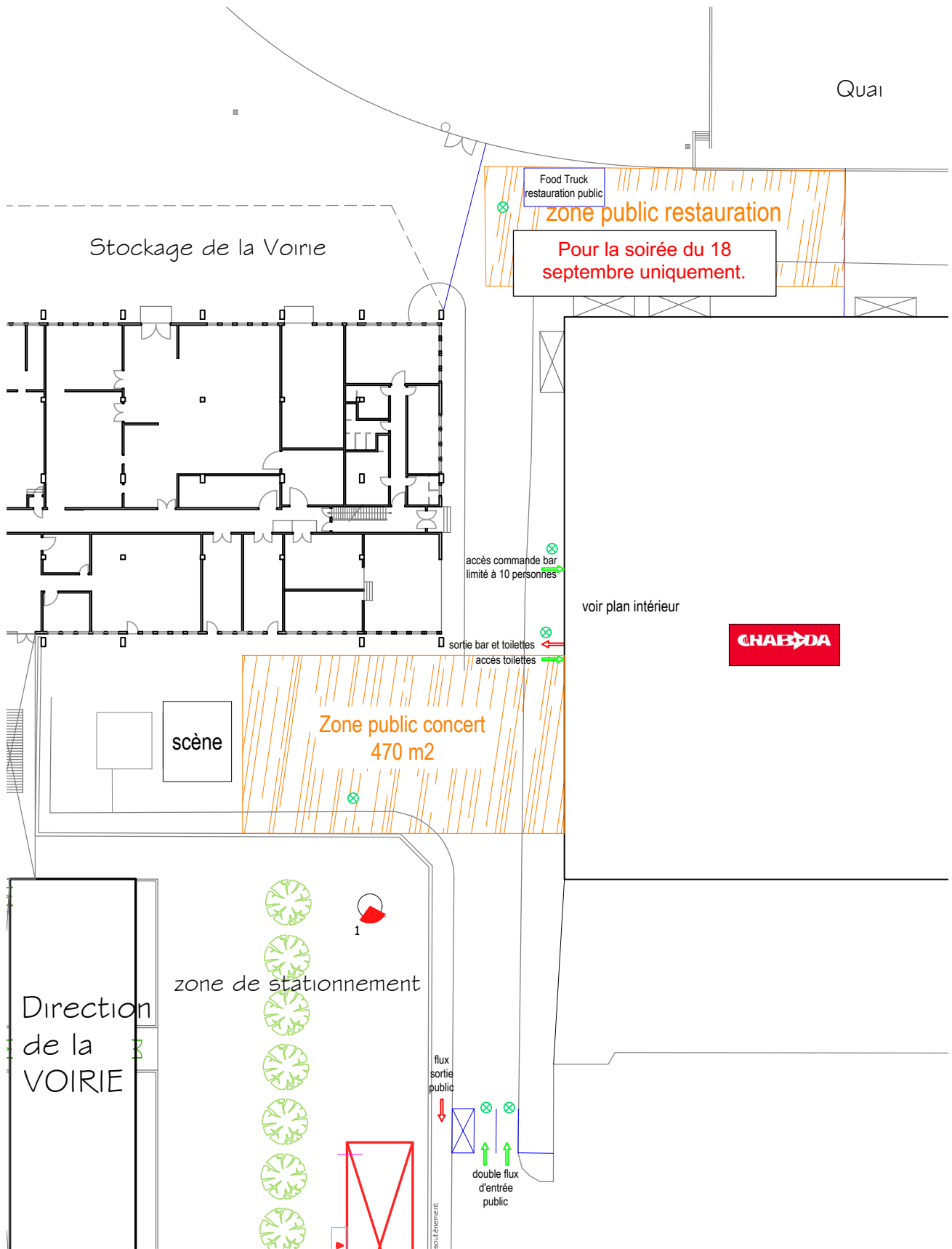
### PORTER UN MASQUE, POUR MIEUX NOUS PROTÉGER

- Se laver les mains avant de mettre son masque et après l'avoir retiré
- Mettre et enlever le masque en le prenant par les lanières
- Couvrir le nez et la bouche
- Une fois posé, ne plus le toucher
- Après utilisation, le mettre dans un sac plastique et le jeter ou s'il est en tissu, le laver à 60° pendant 30 min

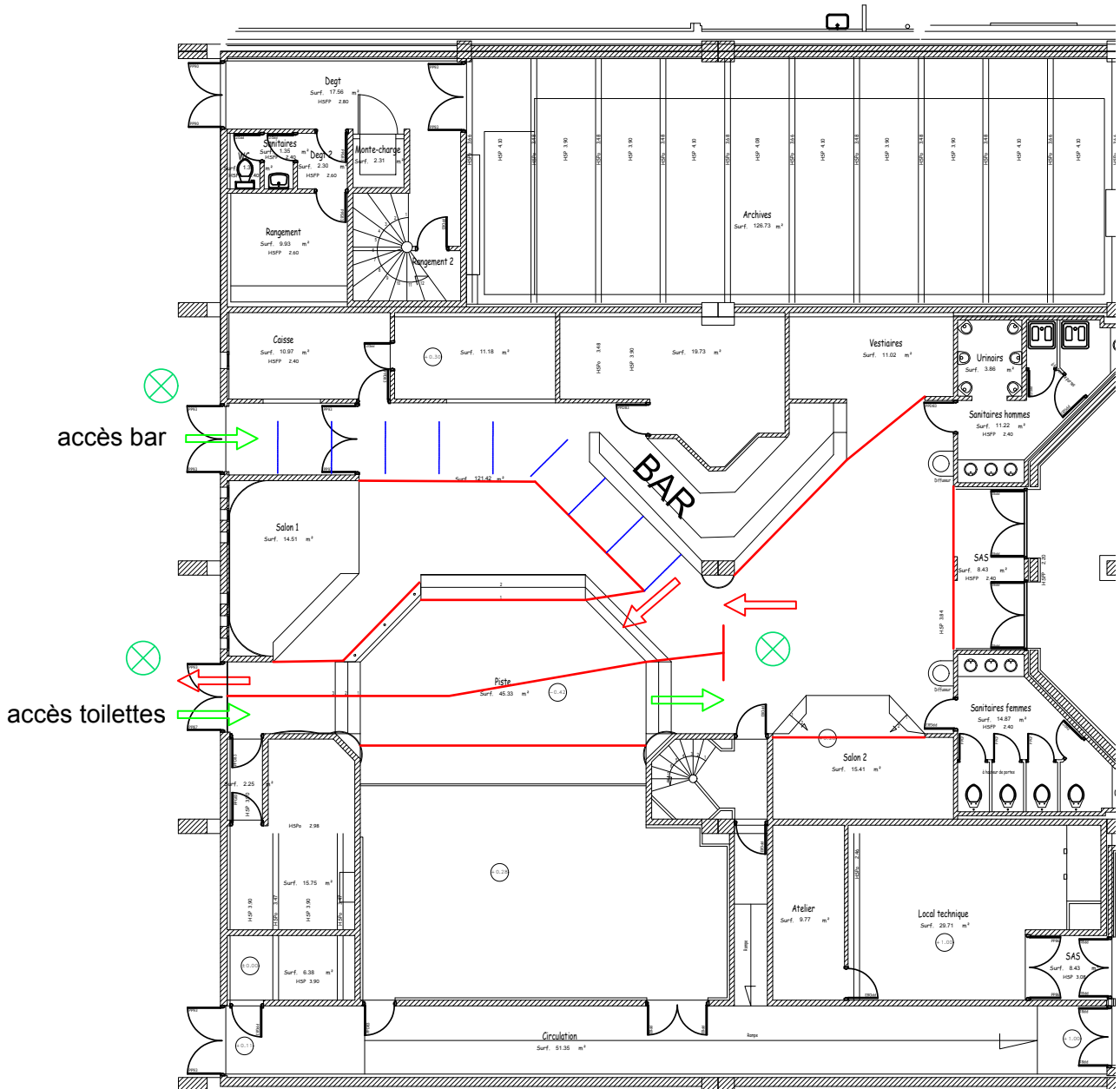
Le masque est un moyen de protection complémentaire qui ne remplace pas les gestes barrières

GOVERNEMENT.FR/INFO-CORONAVIRUS 0 800 130 000 (appel gratuit)

# PLAN DE CIRCULATION EXTERIEUR



# PLAN DE CIRCULATION INTERIEUR



attente service bar (distance 1,5m)

agent de sécurité

délimitation des espaces accessibles au public